

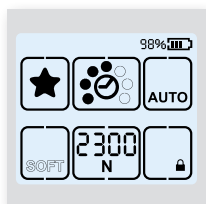
BXT3-13 / BXT3-16 / BXT3-19

TEKNINEN ESITE

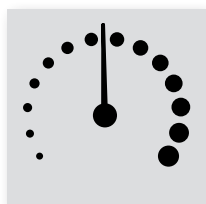
Käsi­käyt­to­inen vanteitus­kone muo­vivanteelle



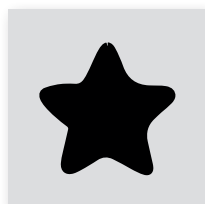
OMINAISUUDET



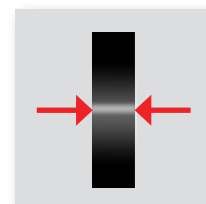
- Käyttö kosketusnäytöllä
– erittäin helppo asetusten säätö
ja selkeät tiedot koneen tilasta



- Kiristysnopeuden säätö
painalluksen voimakkuuden
mukaan helposti särkyvän tavarán
vanteituksessa



- Suosikkivanteitustoiminto
– työkaluasetusten muuttaminen
yh­dellä kosketuksella vaihtelevia
tavaroita varten



- Vanteen suunnan ilmaisin
varmistaa vanteen oikean asennon
ja parantaa prosessiturvallisuutta

TEKNISET TIEDOT

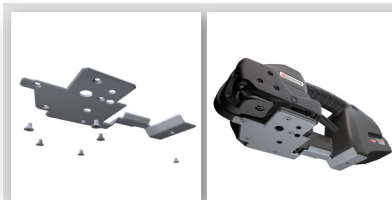


Vanteituskone		BXT3-13	BXT3-16	BXT3-19
Käyttötapa		autom./puoliautom./manuaal.	autom./puoliautom./manuaal.	autom./puoliautom./manuaal.
Kiristysvoima- alue	Vakio	400–1 200 N	900–2 500 N	1 300–4 500 N
	Hellävarainen	150–750 N	400–1 360 N	400–1 600 N
Kiristysnopeuden säätöalue		0–290 mm/s	0–220 mm/s	0–120 mm/s
Paino (sis. akku)		3,6 kg	3,8 kg	4,3 kg
Mitat (P x L x K)		370 x 141 x 135 mm	370 x 141 x 135 mm	370 x 143 x 135 mm
Käyttölämpötila		-10 °C–+40 °C	-10 °C–+40 °C	-10 °C–+40 °C
Ilman suhteellinen kosteus		enint. 90 %	enint. 90 %	enint. 90 %
Akku/laturi				
Laturimalli		Bosch	Bosch	Bosch
Akun latausjännite		100, 110 tai 230 V	100, 110 tai 230 V	100, 110 tai 230 V
Latausaika		15–30 min	15–30 min	25–35 min
Akkutyyppi		Bosch litium-ioni 18 V / 2,0 Ah	Bosch litium-ioni 18 V / 2,0 Ah	Bosch litium-ioni 18 V / 4,0 Ah
Lataussyklejä per akku				
· alhainen jännite		800	800	800
· keskisuuri jännite		600	400	500
· suuri jännite		400	200	300
Vanne				
Vanne		PET (polyesteri) PP (polypropeeni)	PET (polyesteri) PP (polypropeeni)	PET (polyesteri) PP (polypropeeni)
Leveys		9–10, 12–13 mm	12–13, 15–16 mm	15–16, 18–19 mm
Paksuus		PET 0,4–0,8 mm PP 0,5–0,8 mm	0,5–1,0 mm	0,8–1,3 mm
Ominaisuudet				
Käytettävän kiristysvoiman reaaliaikainen näyttö		●	●	●
Kiristysnopeuden säätö		●	●	●
Suosikkivanteitustoiminto		●	●	●
Työkalun tilatietojen ilmaisu värinäytöllä		●	●	●
Vanteen suunnan ilmaisin		●	●	●
Vannepölyn poistoaukko		●	●	●
Akkusuojaus		●	●	●
Hitsaus 0-kireydellä		●	●	●

LISÄVARUSTEET



■ **Käyttöliittymän suoja**
lisäsuojaksi vaativissa käyttöolosuhteissa



■ **Suojalevy**
hankaaville pinnoille



■ **Kaariteline**
yhtä käyttöpistettä varten

